



DANIEL OHLSSON  
FLYGLEDARE/SPECIALIST MIL



9 November 2019

# Totalförsvarsövning - AURORA20

Under AURORA20 vill Försvarsmakten flyga UAV i ett antal områden utanför det huvudsakliga flygövningsområdet, som ligger längre österut och norrut.

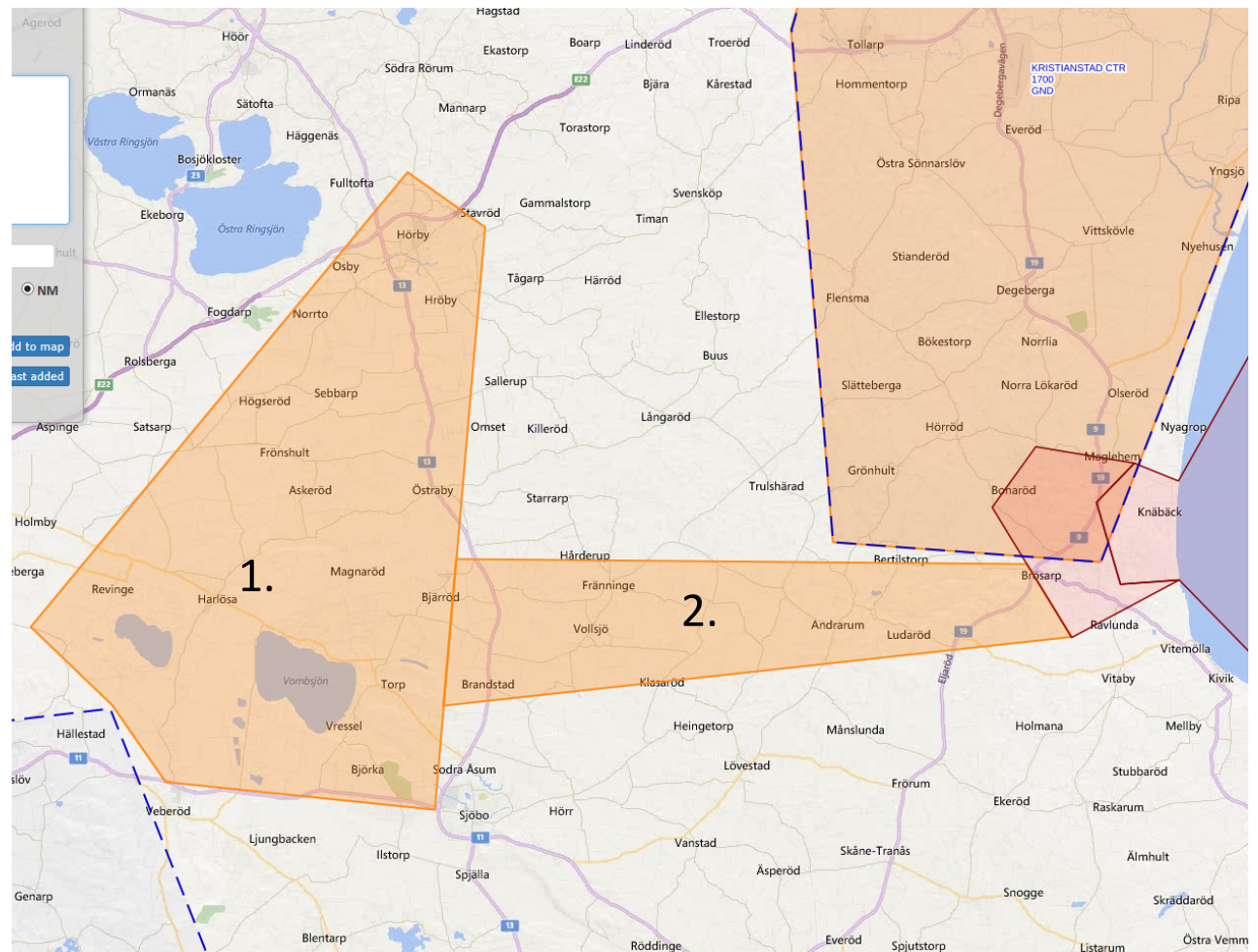
Därför har man för avsikt att skapa tillfälliga restriktionsområden på låg höjd (max flyghöjd 1.0ft GND) för denna verksamhet.

Flygdelen av övningen pågår mellan den 11-26/5.

Områdena kommer endast att vara aktiva del av tiden, men skulle kunna komma att vara aktiva utanför ovan nämnda datum.

Synpunkter?

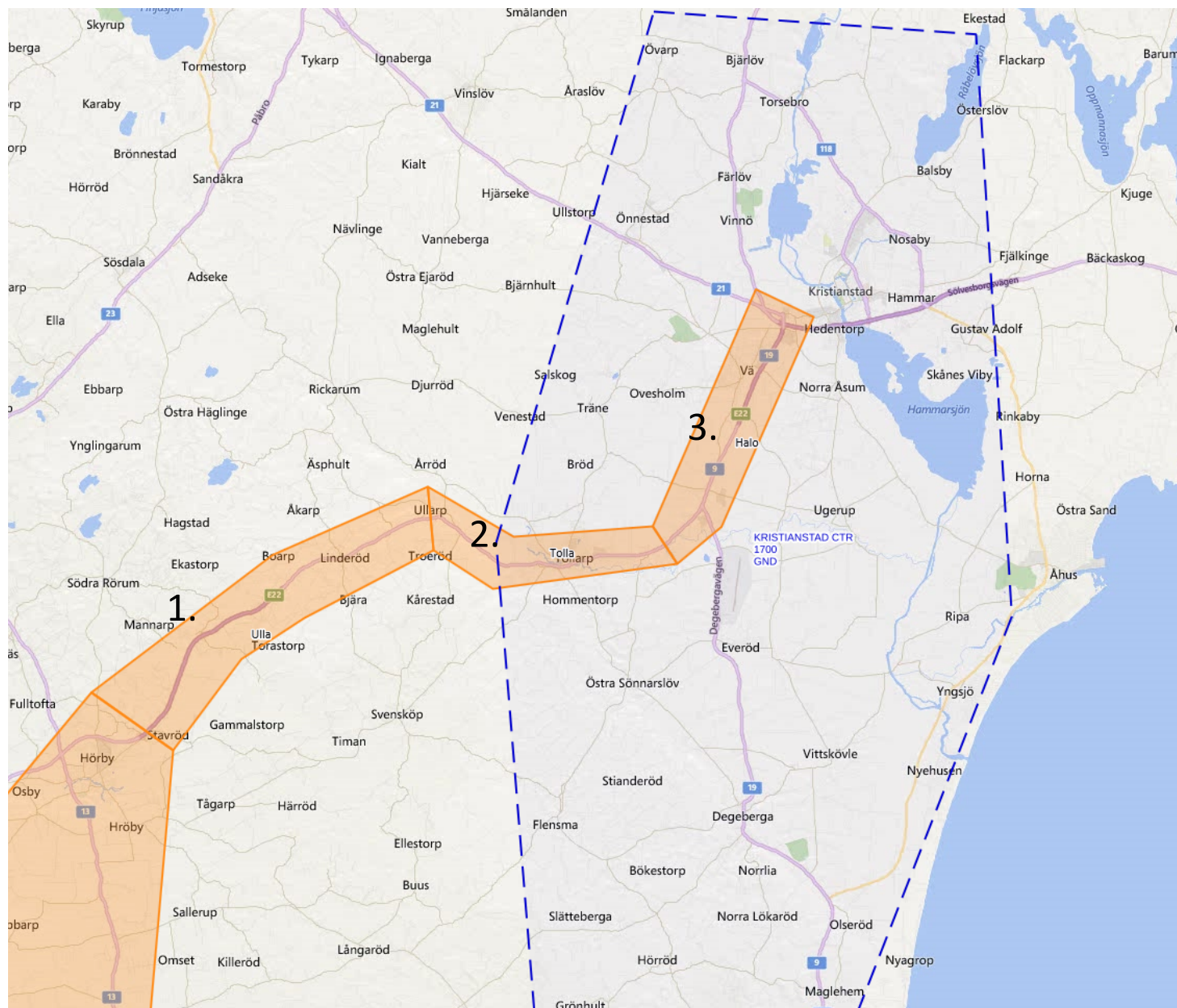
1. OMRÅDE REVINGE
2. KORRIDOR RAVLUNDA-REHINGE



# Totalförsvarsövning - AURORA20

KORRIDOR KRISTIANSTAD-  
REVINGE MED TRE DELAR:

1. ULLA
2. TOLLA
3. HALO



# PPR i Malmö TMA enligt AIP

**AD 2 ESMS 1-12  
MALMÖ**

28 MAR 2019

**AIP SVERIGE/SWEDEN**

2. Förhandstillstånd (PPR) inom Malmö TMAs sidogränser FL 195 och där under.

PPR krävs för följande flygningar inom Malmö TMAs sidogränser FL 195 och där under:

2. Prior Permission Required (PPR) within Malmö TMAs lateral limit FL 195 and below

PPR is required for the following flights within Malmö TMAs lateral limits FL 195 and below:

Texten i AIP angående PPR justeras lite på AIRAC 5/12.

Då ändras texten till följande , där rött är nytt: **Förhandstillstånd (PPR) inom Malmö TMAs sidogränser FL195 och där under i kontrollerat luftrum.**

## PPR i Malmö TMA enligt AIP

Ytterligare förändringar som sker i samma text under våren 2020:

- |   |   |
|---|---|
| <ul style="list-style-type: none"> <li>• Skol- och övningsflyg <del>som avser att ligga i holding eller utföra "airwork".</del></li> <li>• Planerad kontrollflygning (mätflygning) av navigerings- och inflygningshjälpmedel.</li> <li>• Fällning av fallskärmshoppare som inte tidigare reglerats i avtal med ATCC Malmö.</li> <li>• Prospekteringsflyg.</li> <li>• Geologisk mätflygning och liknande.</li> <li>• <del>Övrig flygverksamhet som inte avser följa publicerade flygvägar eller procedurer, inom kontrollerad luft, som bedöms kunna påverka flygtrafiktjänsten.<br/>Statsluftfartyg är undantagna.</del></li> </ul> | <ul style="list-style-type: none"> <li>• School- and training flights intended in holding or performing airwork.</li> <li>• Preplanned calibration flight for navigation- and approach aids.</li> <li>• Parachute drop that are not previously regulated in a Letter of Agreement with ATCC Malmö.</li> <li>• Exploration flight.</li> <li>• Flight performing geological survey and similar.</li> <li>• Other flight operations that not intend to follow published ATS routes or procedures, within controlled airspace, that is expected to affect the air traffic service.<br/>State aircrafts are exempted.</li> </ul> |
|---|---|

Första punkten förenklas till att det endast står "Skol och övningsflyg".

- WS ATCC Malmö beslutar för varje fall om det är genomförbart med hänsyn till det aktuella läget.

Sista punkten ersätts med: "Testflygningar".

## RTC – Vad händer?

### RTS-programmet



LFV driver tillsammans med Swedavia RTS-programmet. Programmet ska leverera flygtrafikledning på distans till fyra flygplatser - Kiruna Airport, Åre Östersund Airport, Umeå Airport och Malmö Airport - från RTC Stockholm.

## RTC – Vad händer?



### Kameror på plats på Åre Östersund Airport

RTS-kamerorna är nu på plats på Åre Östersund Airport och bilder har överförts till RTC Stockholm.

### SDATS nu certifierad ATS-leverantör

Saab Digital Air Traffic Solutions (SDATS) har av Transportstyrelsen blivit certifierad leverantör av flygtrafiktjänst. Sedan i går den tredje oktober bedriver SDATS digital flygtrafikledning från RTC Sundsvall.

- Vi är den första helt digitala tjänsteleverantören i världen på flygledartjänster. Att vi har den operativa kompetensen och samtidigt kunna leverera digital teknik gör oss unika, säger Per Ahl, VD för SDATS.

SDATS är ett av LFV delägt bolag (41%).

RTC Stockholm är ca ett år försenat men det går så sakta framåt.

2019-06-04

### Nu är våra bord till RTC Stockholm på gång

I skrivande stund befinner jag mig personligen i England i ett samhälle som heter Romsey. Dagen har ägnats åt att genomföra en så kallad FAT, Factory Acceptance Test, för att verifiera att det operatörsbord till RTM, WS och APP positionerna som vi tagit fram lever upp till det vi kravställt. Glädjande nog var det bara mindre justeringar som behövdes och borden kommer levereras i slutet av nästa veckla för att sedan monteras i RTM 1-4 under v.25. Min spontana reflektion efter dagen är att borden blev ännu bättre än jag hade kunnat hoppas på. (Bilder under Läs mer)

## RTC – Vad händer?

### Linköping/Saab Airport körs nu helt från RTC Sundsvall

Linköping/Saab flygplats flygtrafikleds på distans sedan torsdag 13 juni. Därmed är den tredje svenska distansledda flygplatsen etablerad vid kontrollcentralen i Sundsvall.

– Med Linköping/Saab flygplats trafikledt på distans har vi ytterligare en flygplats med det nya digitala konceptet för flygtrafikledning med ökade möjligheter till flexibilitet och effektivitet, säger Klas Ögren, operativ chef i LFV för flygtrafiktjänsten vid Linköping/Saab flygplats och för kontrollcentralen i Sundsvall.

[Pressmeddelande från LFV 190620]

Driftsättningen genomfördes knappt två månader efter att de första distansledda flygplanen landade på Linköping/Saab flygplats den 30 april.

Flygtrafikledning på distans är en innovation som utvecklar hela branschen och som är ett resultat av ett nära samarbete mellan LFV och Saab. LFV utarbetar och utvecklar de operativa koncepten medan Saab står för de tekniska lösningarna.

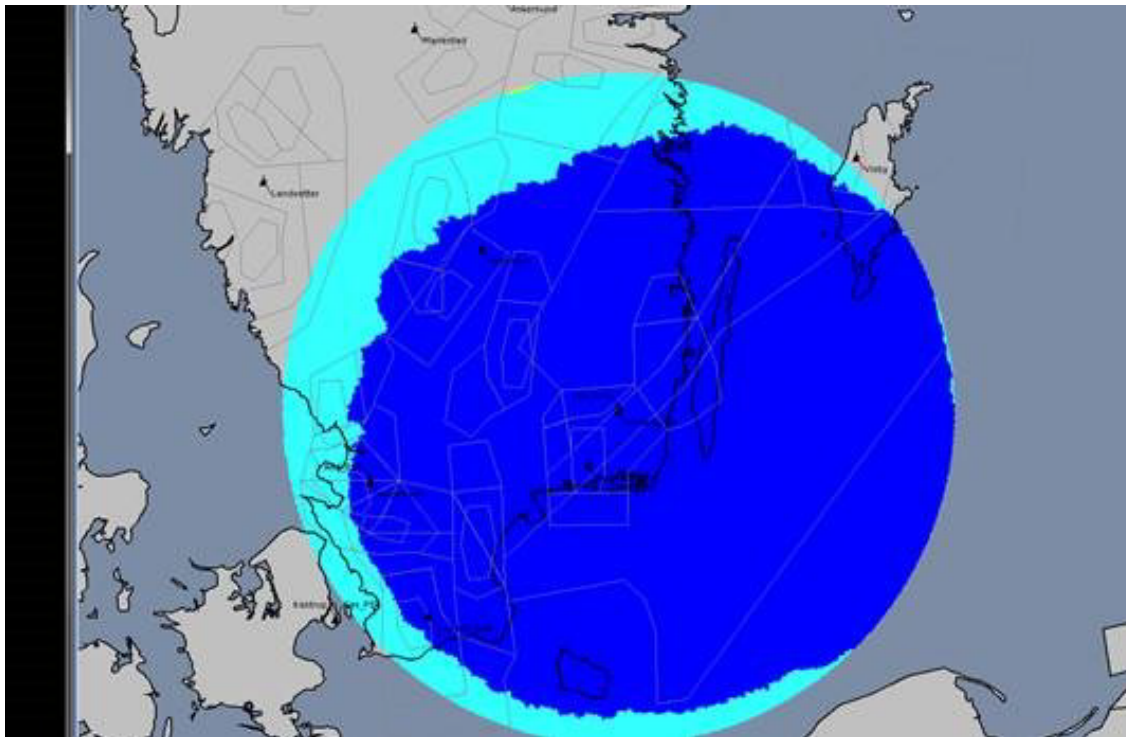
Linköping/Saab flygplats är den första distansledda flygplatsen med både civilt och militärt flyg. Det gör luftrummet mer komplext och ställer ännu större krav på systemets förmåga.

Nästa flygplats att trafikledas på distans från Sundsvall är Scandinavian Mountains Airport i Sälen. Den kommer att tas i drift under hösten.

Det andra navet för flygtrafikledning på distans i Sverige växer just nu fram på Arlanda där LFV och Swedavia ska etablera distansledd flygtrafikledning för fyra av Swedavias flygplatser – Kiruna, Umeå, Östersund och Malmö.

## Ny radar

Vissefjärda heter den nya MSSR och PSR-radar som är placerad i nordöstra delen av Ronneby TMA. Den planeras vara i drift efter sommaren 2020. PSR:n kommer att ha en räckvidd på 110 NM och MSSR:n en räckvidd på 250 NM.

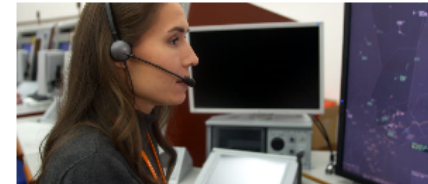


# Vi behöver bli fler!

2019-09-30

## LFV söker flygledarelever

Idag öppnades ansökningsperioden för LFVs flygledarutbildning. Till och med vecka 48 kommer vi att marknadsföra utbildningen i våra olika kanaler. Hjälpt oss gärna och sprid det vidare!



- [www.bliflygledare.nu](http://www.bliflygledare.nu)
- [Om utbildningen på Facebook](#)
- [LFV på Instagram](#)
- [LFV på LinkedIn](#)

Informationsägare:  
Koncernkommunikation

[Visa kommentarer](#)

Skriv ut  0 

# [www.bliflygledare.nu](http://www.bliflygledare.nu)

# FEEDBACK

Vi önskar feedback på:

- INFO-positionens införande (133.805 och 124.855). Har det märkts någon skillnad generellt sett i vår förmåga att "ha tid" för flygningar i okontrollerad luft? Vi tycker själva att den har hjälpt oss mycket och att det känns som att vi har kunnat ge allmänflyget en bättre service men det viktiga är ju hur ni, allmänflyget, upplever det.
- I övrigt...ALM och SVD försvann...8.33KHz kanalseparation infördes...ESMS CTR höjdes till 2.0ft...Nya RNAV SID och STAR till ESMS infördes...takets på okontrollerat luftrum över Österlen sänktes till 4.5ft. Synpunkter på eller åsikter om det som skett?

## ÖVRIGT

Till sist två påminnelser:

Vi har haft händelser, senast den 1/11 då flygplanet ligger på 1.5ft vid NORVI och sen stiger tillfälligt till 1.8ft och sen svajar mellan 1.5ft och 1.8ft under ett par minuter.

**Om man ligger på gränsen mot kontrollerat luftrum måste man ha björnkoll på sin höjd.**

Vi sjunker inte sällan till 2.0ft med trafiken till ESMS, vilket ger att man, om man befinner sig över 1.5ft i närheten av grundlinjen för ILS eller i kontrollzonens närhet, befinner sig i **fara för kollision med annat luftfartyg**.

Sen vill jag bara påminna om hur viktigt det är att alltid läsa NOTAM innan man flyger nuförtiden. Det är ganska vanligt med tillfälliga R-områden och annat som hastigt dyker upp.