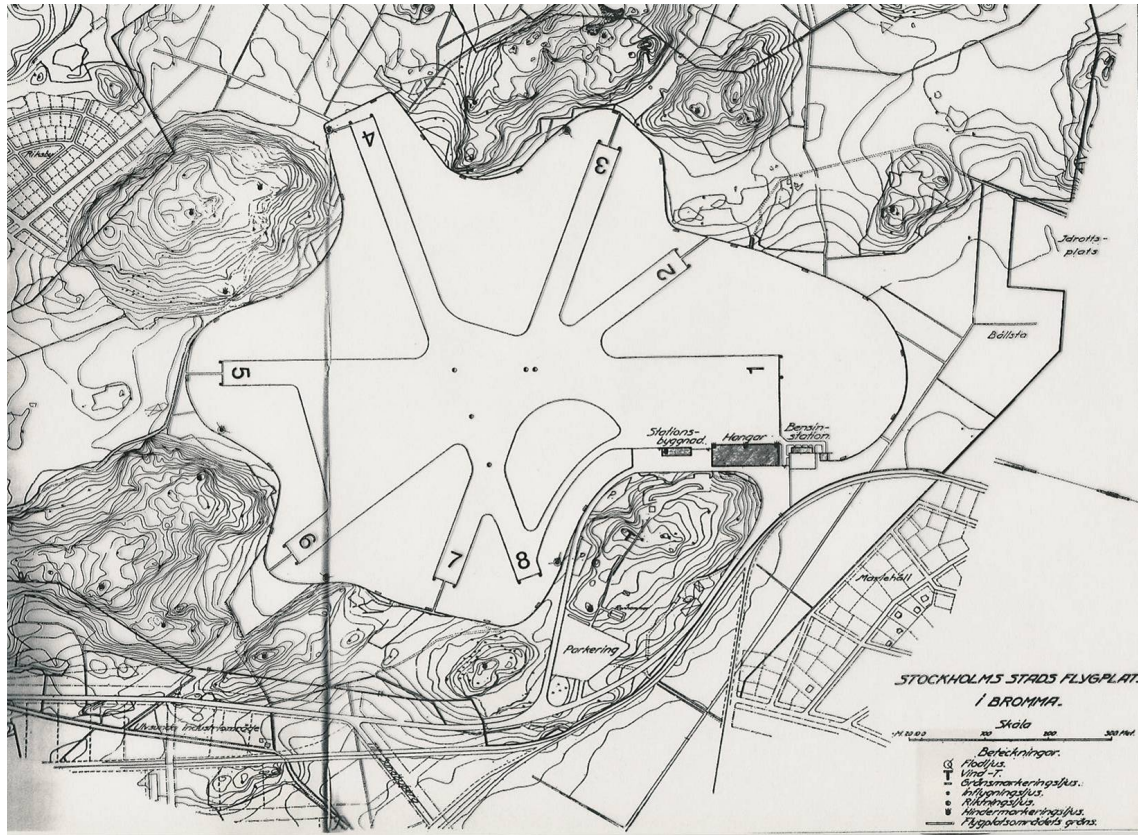


VÄLKOMNA TILL ATS ESSB!

2024-05-21





ESSB TWR

Brommatornet

- ✓ Byggt 2003
- ✓ 40 m, ca 70 m²

- ✓ Två flygledarpositioner
 - TWR 118,105 (AD1)
 - GND 121,605 (AD2)

- ✓ En position för taktiskt trafikplanering, väderobservation, telefonsamtal
 - **08 – 797 68 61**
 - ats.bromma@lfv.se



Förebygga kollisioner mellan luftfartyg i luften

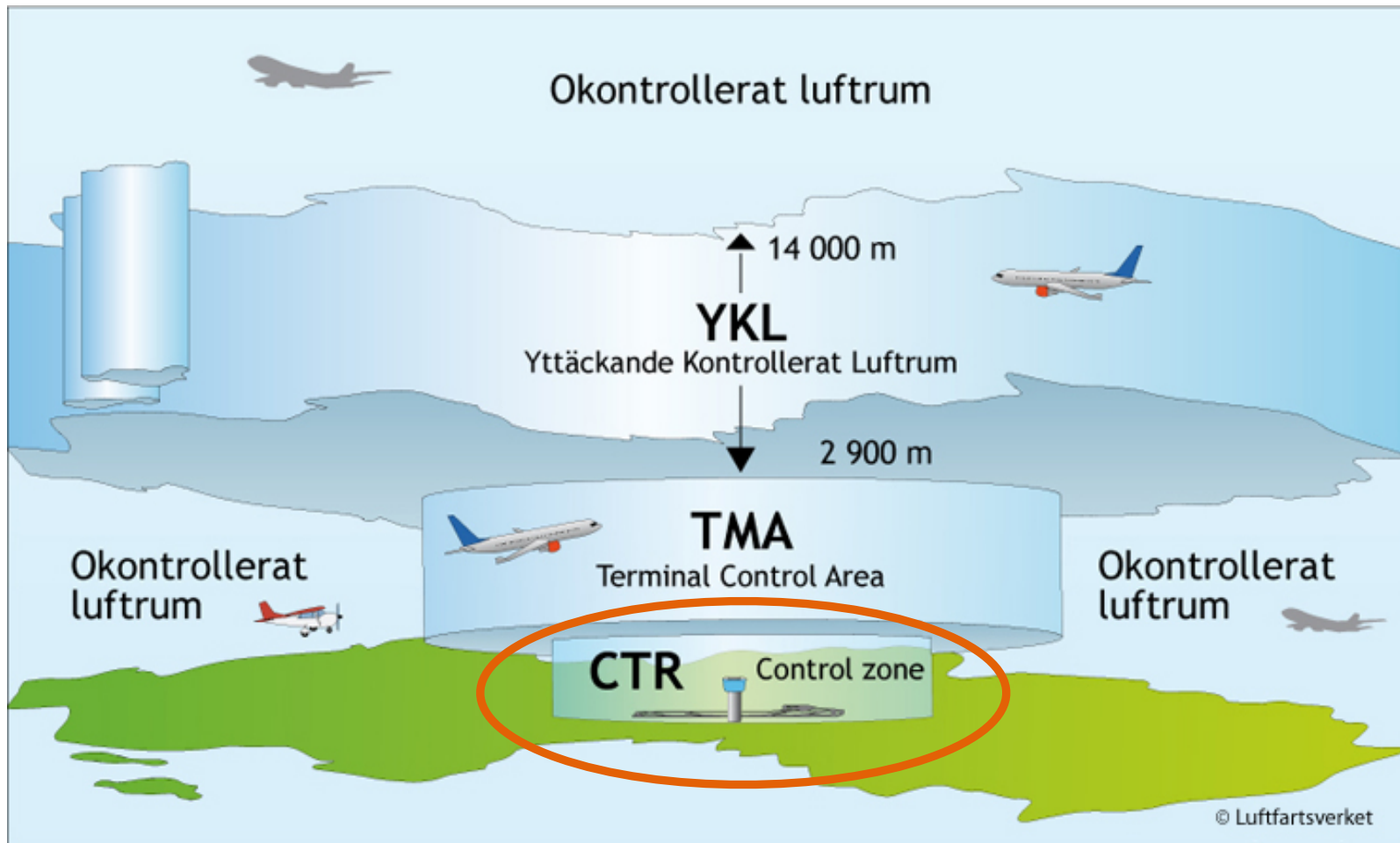
Minimera den negativa påverkan av luftfarten på miljön

Förebygga kollisioner mellan luftfartyg på marken och hinder på marken

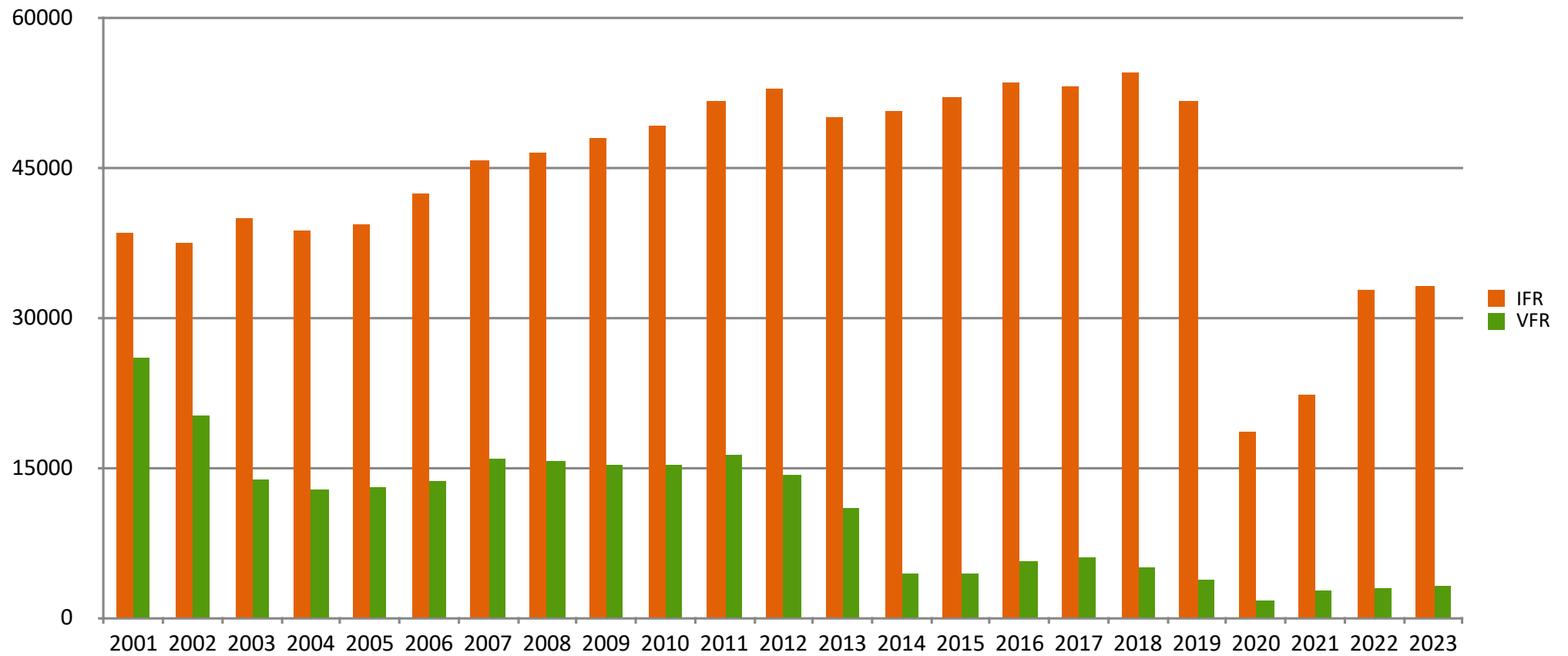
Lämna råd och upplysningar av betydelse för luftfartens säkerhet och effektivitet

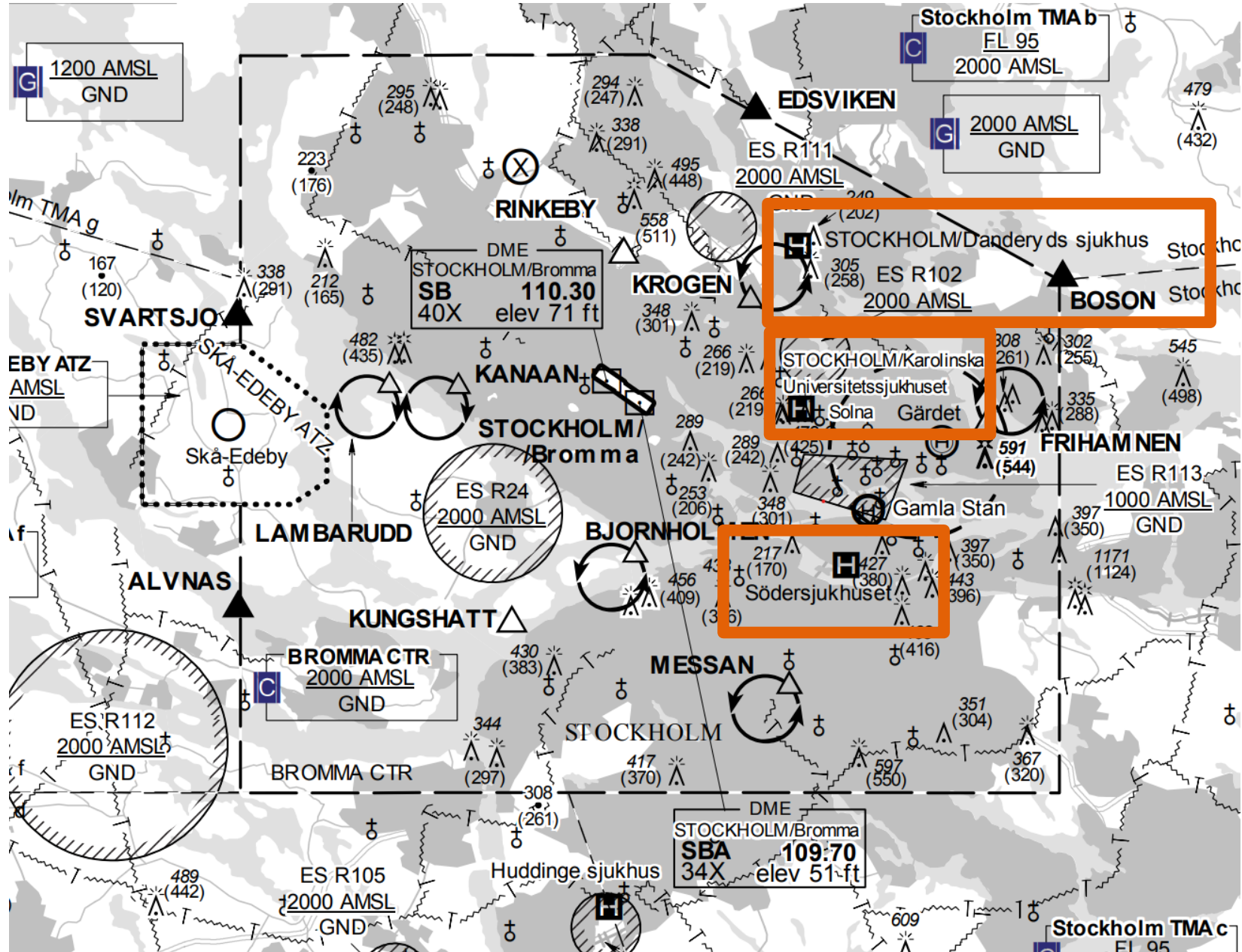
Larma SOS och JRCC (Flygräddningen när ett luftfartyg behöver räddningstjänst samt i behövlig omfattning hjälpa dessa enheter

FLYGTRAFIKLEDNINGENS UPPGIFTER



Rörelser per år ESSB





Rörelser i kontrollzon



I luftrummet över Stockholm, sällan är man ensam...

Antalet rörelser med ambulanshelikopter ökar med 3 sjukhus inom CTR samt flertalet helikoptrar. T ex har Nya Karolinska en miljökoncession för 4.500 rörelser. Utfall ca 4700 rörelser under 2023.



Ambulans ca 5 hkp

Ca 9.000 rörelser/år i CTR. Trafik till och från Bromma flygplats ej inräknat.



Polis

Speciella arrangemang med restriktioner i luftrummet. T ex politiska toppmöten, TV-sändningar, sportevenemang m m.



Luftballonger. Stockholm är en av få huvudstäder som tillåter luftballonger. Ca 100 rörelser/år

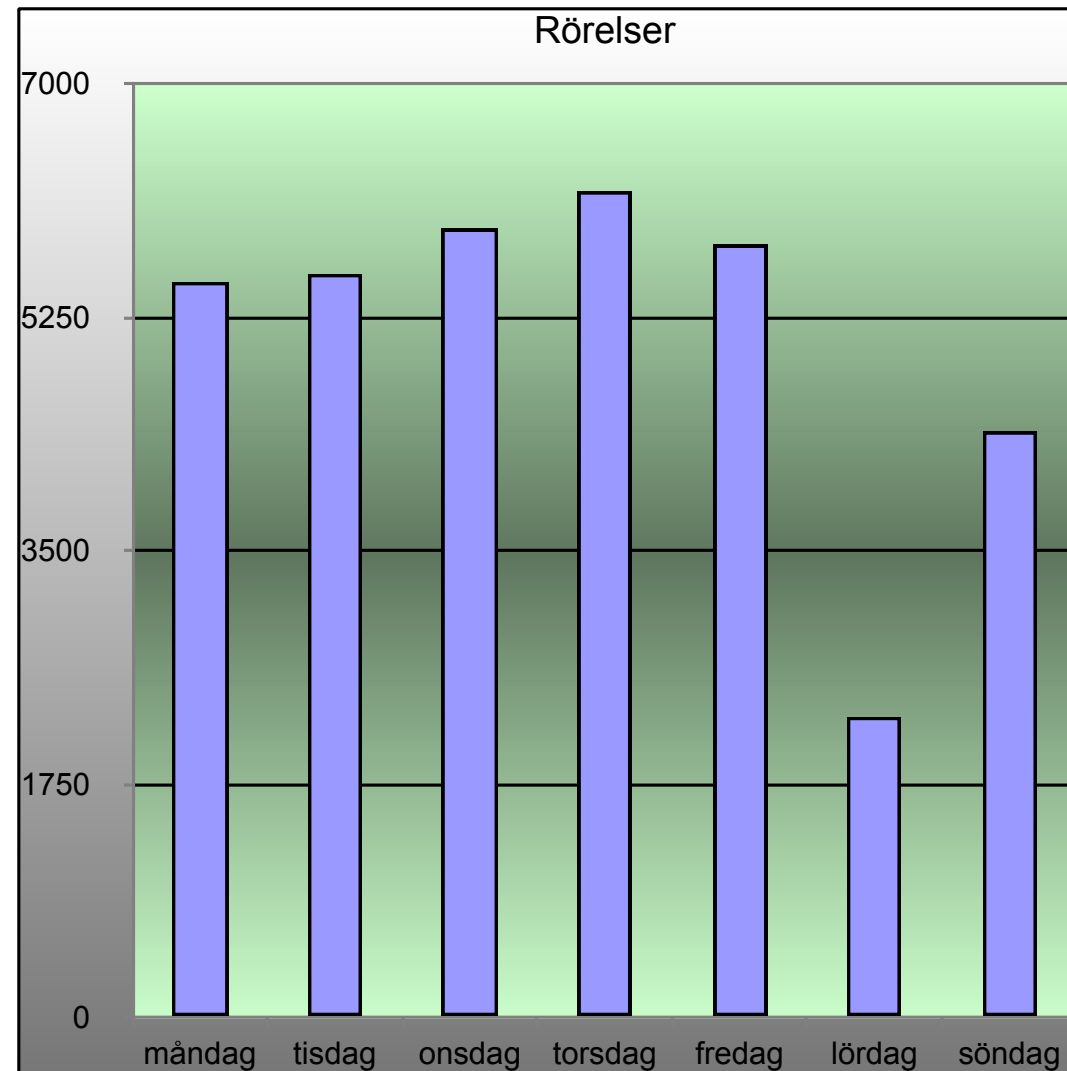


Allmänflyg, sightseeing



Vad innebär detta?

- ✓ Att flyga över Stockholm är populärt
 - Blåjus + militär
 - RPAS/UAS
 - Reguljära linjer / affärsjet
- ✓ Vi kan ofta se naturliga luckor/tillfällen som är bättre än andra, ring/maila gärna före flygning!
- ✓ Var alltid beredd på att förutsättningarna ändras med mycket kort varsel!



Vid flygning i Bromma CTR

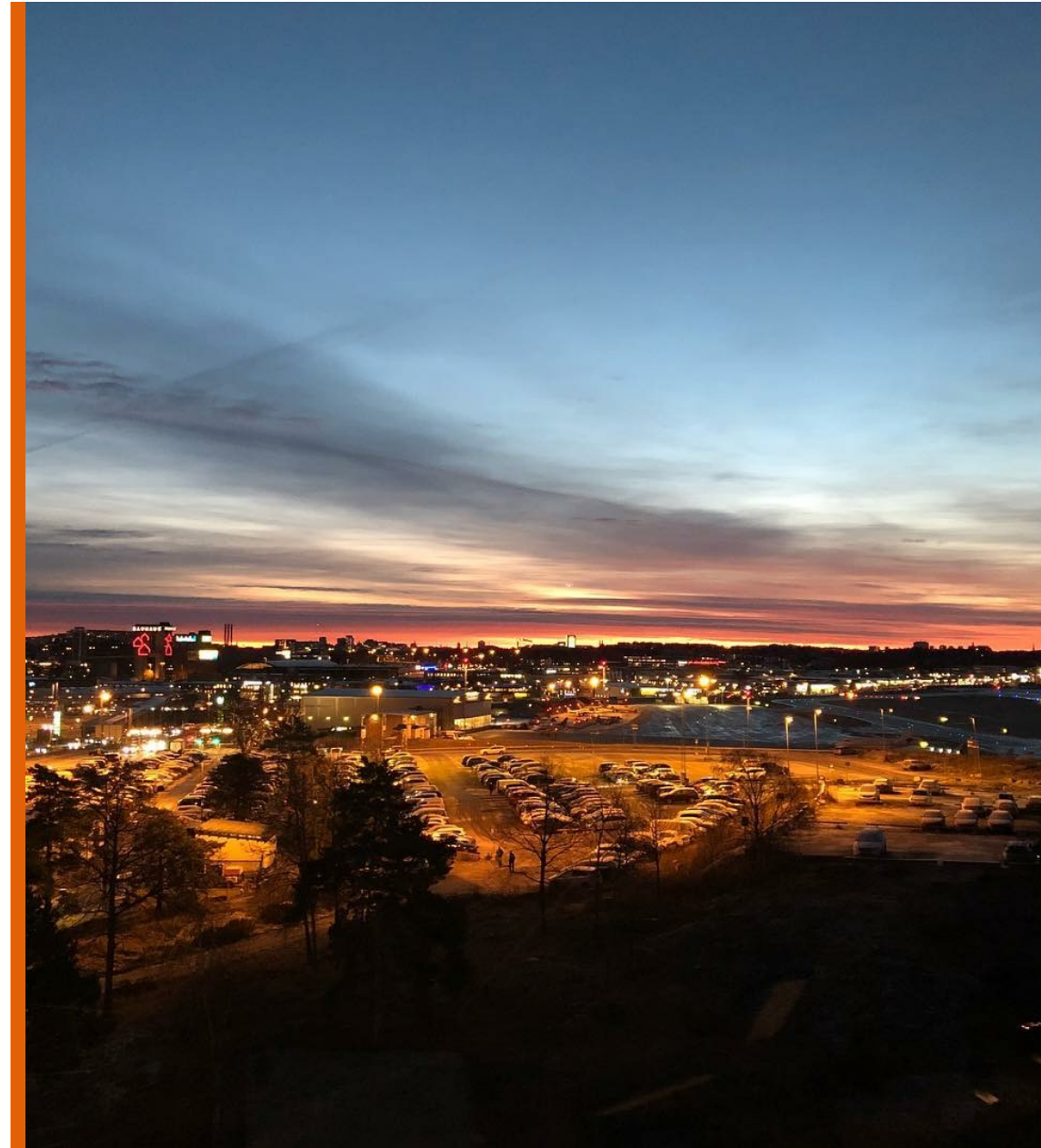
Tänk på att...

- Var förberedd och inläst på inpasseringspunkter, väntlägen och restriktionsområden
- Se över NOTAM för dagen
 - ARO Web, NOTAM-info etc.
- Det finns ofta annan trafik att hålla utkik efter!
- Ju mer vi känner till om er flygning, desto bättre service kan vi ge er
 - Färdplan & telefonsamtal



Sammanfattning

- ✓ Vi finns här för att i så lång utsträckning som möjligt tillgodose alla flygande enheters önskemål och uppgifter.
- ✓ Vi är aldrig längre bort än ett telefonsamtal eller mail.
- ✓ Underlätta för oss genom att delge oss era önskemål och uppgifter före flygning, då kan vi enklare se var och när förutsättningarna ser bäst ut!



ESSB TWR

Brommatornet

08 – 797 68 61

ats.bromma@lfv.se

andreas.bengtsson@lfv.se





**AIR NAVIGATION SERVICES
OF SWEDEN**